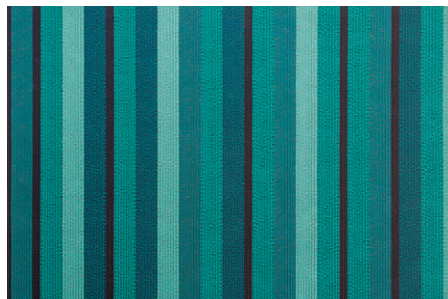
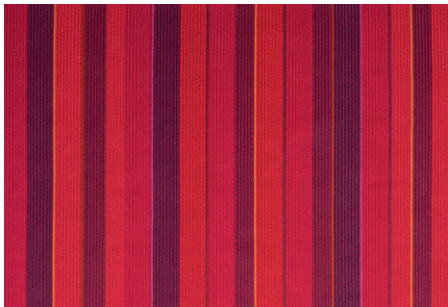


## RayRug

Alfombra modular para interior y exterior fabricada con trenzas e hilos de lana Rope. Es un tejido resistente a los rayos UV, al mar y al agua de piscina. Las trenzas están disponibles en dos anchos pero el tamaño se puede personalizar según las necesidades. La firma ofrece una gama amplia de tonos, que pueden ser colores sólidos o varios colores, que se adapta a cualquier proyecto.

*Modular rug for indoor and outdoor use made from rope braiding and yarn. The fabric is resistant to UV rays, to the sea and swimming pool water. The braids are available in two widths but the size can be personalised according to need. The firm offers a wide range of hues, which can be block colours or multi-coloured to adapt to any project.*



### PAOLA LENTI

Via Po. N. 100/A  
20281 Meda (MB), Italy  
T/+39 0362 344587 | F/+39 0362 71204  
www.paolalenti.it | info@paolalenti.it



## Hotel Palazzi

Diseño sofisticado de revestimiento textil, muy confortable y de gran resistencia especialmente indicada para hoteles, oficinas, tiendas o áreas con mucho tráfico. Disponible en cinco diseños en varios tonos de gris que suavizan el ambiente dando un toque moderno y contemporáneo, y personalidad a la estancia. La colección permite una composición variada basada en estructuras tridimensionales que sorprenden a los espectadores.

*A sophisticated textile covering design, highly comfortable and very strong, especially suitable for hotels, offices, shops or high-traffic areas. Available in five designs in several shades of grey that soften the ambience and provide a modern and contemporary touch, giving the room personality. The collection allows for a varied composition based on three-dimensional structure that surprise the viewer.*

Diseño/Design: **Matteo Thun y Antonio Rodríguez**

### OBJECT CARPET

Rechbergstrasse, 19  
D73770 Denkendorf  
T/+49 (0) 711 / 34 02-0 | F/+49 (0) 711 / 34 02-155  
www.object-carpet.com | info@object-carpet.com

## Zigzag

Colección de revestimiento de suelo con colores cálidos e intensos y texturas más fuertes que interpreta los patrones de firma italiana de moda Missoni. Todos los diseños de la marca están disponibles en rollos, a excepción del patrón Flame Patch, que está disponible exclusivamente en losetas de 50 x 50 centímetros. Se trata de una colección con tejidos muy duraderos, con certificación medioambiental, fáciles de limpiar y de mantener.

*Collection of floor coverings in warm and intense colours and stronger textures that interprets the patterns of the Italian fashion firm Missoni. All of the label's designs are available in rolls except for the Flame Patch pattern, which is available exclusively in tiles of 50 x 50 centimetres. This is a collection of highly durable fabrics, with environmental certification, easy to clean and to maintain.*



### BOLON BY MISSONI

Industrivägen, 12  
523 90 Ulricehamn, Sweden  
T/+46 321 530 400 | F/+46 321 530 450  
www.bolon.com | info@bolon.com