

# Sommaire

Hors-série réalisé par Delphine Fromental  
Création graphique Géraldine Richard



7	Édito
12	Fauteuils
36	Canapés
54	Lits de repos
60	Poufs
68	Tables basses
82	Chaises
94	Tables hautes
108	Chaises hautes
	Tabourets
	Bancs
120	Luminaires
	Suspensions
	Appliques
	Lampadaires
	Lampes de table
150	Tapis
164	Lits
174	Bureaux
182	Compléments
196	Rangements
	Bibliothèques
216	Outdoor
	Détente
	Luminaires
	Repas
238	Adresses

RENDEZ-VOUS SUR [MARIECLAIRE  
MAISON.COM](http://MARIECLAIREMAISON.COM)



"Fly", design Space Copenhagen, structure en chêne huilé, coussins mousse, revêtement en tissu, fabriqué artisanalement au Danemark, L. 240 x P. 80 x H. 70 cm, & Tradition, 3 348 €.



"Alcove Plume", design Ronan & Erwan Bouroullec, structure en acier, rembourrage mousse, coussins d'assise et de dossier garnis plumes et fibres, L. 235 x P. 86 x H. 85 cm, Vitra, à partir de 4 852 €.

"Guscio", design Antonio Citterio, piètement en métal ou bois, rembourrage mousse, coussins plumes, revêtement en tissu ou cuir, L. 220 x P. 105 x H. 78 cm, Flexform, à partir de 3 661 €.



"Cover", composé de plusieurs éléments modulables, sofa, méridienne, pouf et table basse, en bois naturel ou laqué, rembourrage mousse, revêtement en tissu, 2 places : L. 234 x P. 100 x H. 69 cm, Paola Lenti, prix à venir.



"White", design Rodolfo Dordoni, structure en bois, pieds en aluminium, sangles élastiques, rembourrage mousse et plumes, revêtement en tissu ou cuir, L. 195 x P. 103 x H. 89 cm, Silvera Kléber, à partir de 4 535 €.



(poufs)



“La Michetta”, design Gaetano Pesce, structure en bois et métal, rembourrage polyuréthane et Fiberfill, revêtement en tissu ou cuir, nombreuses largeurs et profondeurs, H. 38 à 73 cm, **Meritalia**, à partir de 1 800 € le module.

“Float Mini”, chauffeuse remplie de microbilles en polystyrène, disponible en 4 coloris, L. 80 x P. 92 x H. 50 cm, **Paola Lenti**, à partir de 719 €.

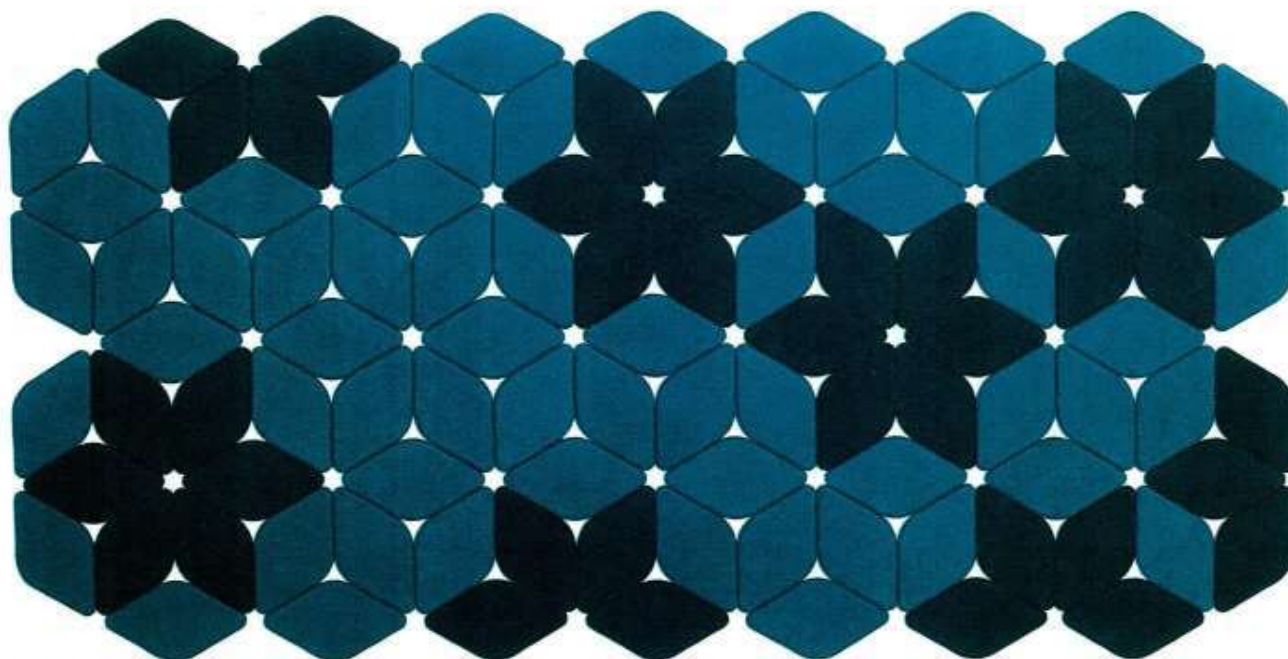


“Geo”, design Calvi et Brambilla, rembourrage mousse recouvert de différents tissus, diam. 45 x H. 43,5 cm, **Arketipo**, prix à venir.



“Abstract Pink”, design Charlotte Lancelot, en mousse et laine vierge, L. 60 x P. 60 x H. 35 cm, **Gan Rugs**, 713 €.





“Kaléidoscope”, en toile de laine feutrée, composé de losanges double épaisseur assemblés entre eux manuellement, 102 coloris, 2 dimensions standard, 195 x 290 cm et 155 x 390 cm, **Paola Lenti**, à partir de 7 590 €.

“N° 7”, design Marcel Wanders, en nylon imprimé, 200 x 300 cm, **Moooi** chez **Agence Atù**, 1 295 €.



“Split”, en acrylique tufté main, 180 x 120 cm, **Esprit Home** chez **Delamaison.fr**, 339 €.

“Gipsy Lounge”, structure en aluminium peint, piétement en acier inoxydable, tressage manuel en résine polyéthylène, coussins en mousse, housses amovibles, L. 115 x P. 98 x H. 94 cm, **Vincent Sheppard**, 925 €.



“Air”, chaise longue avec structure en acier inox et aluminium thermolaqué, L. 214 x l. 132 x H. 77 cm, **Manutti**, à partir de 8 050 €.



“Otto”, pouf en cordes Rope, 2 coloris, 2 tailles, diam. 57 x H. 38 cm ou diam. 48 x H. 46 cm, **Paola Lenti**, à partir de 828 €.



“Chaise textile”, design Ana Llobet, en polyéthylène 100 % recyclable, piétement en acier galvanisé, câble tressé en polyester haute résistance, L. 60 x P. 53 x H. 77 cm, **Gandia Blasco**, prix à venir.



“Komfy”, design Éric Carrère, structure d’assise, de dossier et d’accoudoirs en Textylène® 100 % outdoor, coloris blanc ou taupe, pieds en acier inoxydable, L. 150 x P. 75 x H. 68 cm, **Sifas**, à partir de 1 900 €.

“Orlando”, chauffeuse composée d’une plateforme avec structure en inox et matelas mousse, dossier/accoudoir lesté, housse outdoor, 4 tailles, L. 95 x P. 95 x H. 31 cm, **Paola Lenti**, à partir de 2 655 €.



“Dartagnan”, design Toni Grilo, fauteuil en chêne et assise en résille Batyline bleu, L. 75 x P. 60 x H. 73 cm, **Éditions Haymann**, 933 €.



“Extempore Lounge chair”, design Arnold Mercks, en bois massif Jatoba, aluminium et acier inox, empilable, L. 158 x l. 65 x H. 91 cm, **Extremis**, 1 440 €.

(détente)



“Daydream”, design Francesco Rota, revêtement fixe en corde Rope teinte unie ou bicolore tressé à la main directement sur la structure en acier inoxydable, coussin d’assise en mousse de polyuréthane, revêtement en tissu pour l’extérieur, tête inclinable 3 positions, L. 206 x l. 92 x H. 19 cm, **Paola Lenti**, 4 410 €.



“Beaumont,” structure en acier inoxydable, revêtue de corde souple, fauteuil empilable. L. 60 x P. 60 x H. 80 cm, **Tectona**, 420 €.



“Roulette”, design Eero Aarnio, rocking-chair en plastique, diam. 93 x H. 98 cm, **Vondom**, 450 €.



“Grid”, design Gloster, structure modules en aluminium, module d’angle L. 206 x P. 103 x H. 80 cm, module L. 103 x P. 103 x H. 80 cm, table basse ; structure en aluminium, plateau en teck et aluminium, L. 151 x P. 50 x H. 30 cm, **Gloster**, banquette 4860 €, table 1939 €.