



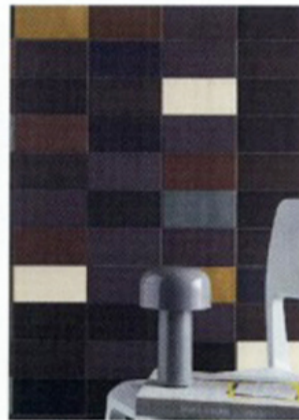
◀ **ROSTSTÜCK**

Boden- und Wandfliesen in einzigartiger Zement-Metalloptik: Die Kollektion *Magneto* von FIANDRE gibt es in den Tönen Corten, Silber, Gold, Arctic, Rost und Carbon. Preis auf Anfrage



▲ **URWÜCHSIG**

Feinsteinzeug, das Wurzeln schlägt – COTTO D'ESTE stellte die Kollektion *Woodland* vor: Fliesen, die gekonnt die Struktur von Holz imitieren. Preis auf Anfrage



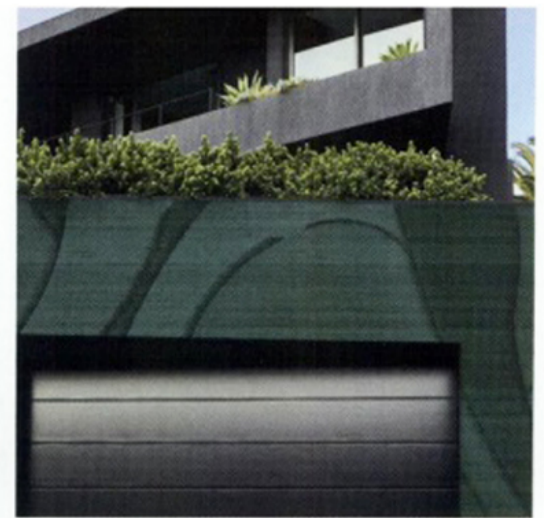
◀ **BRITS APPEAL**

Inspiziert von Londons Farben und Backsteinbauten: *Lane* von Barber & Osgerby für MUTINA sind indoor- und outdoor-taugliche Modelle im 7,9 x 115 cm-Format. Preis auf Anfrage



▲ **GLANZLEISTUNG**

Die Designerin Paola Lenti schmiedete für DE CASTELLI mit *Glow* ein Wallcovering aus Eisen, Aluminium und Stahl. Preis auf Anfrage



**AUSSEN-  
WIRKUNG**

NEUHEITEN VON DER CERSAIE FÜR FASSADE & CO.

Bereits zum siebten Mal in Folge nach dem Start der Kollektion erweitert Wall&Decò sein „Out System“ – Tapeten für Außenwände und Fassaden, die Häuser nicht nur optisch verschönern, sondern auch das Mauerwerk festigen. Sechs neue grafische Oberflächen wurden auf der Cersaie 2018 vorgestellt: „Loop-hole“, „4 Seasons Twill“, „Wolf“, „Oz“ (im Bild oben), „Grid“ und „Not a Stroke“. Alles elegante Musterexemplare für das gut gekleidete Haus von heute. Für Wände im Innen- und Außenbereich tauglich ist die Neuentwicklung „Great Metastone“ von Porcelaingres, einer Marke der Iris Ceramica Group. Eyecatcher-Effekt dieser Fliesen ist die Textur, das Aufeinandertreffen verschiedener Oberflächen, die sich leicht überlappen und die darunterliegende Struktur durchscheinen lassen. „Great Metastone“ besteht aus vier Farbvariationen und ist in drei Formaten (300 x 100 cm, 150 x 100 cm und 100 x 100 cm) erhältlich. Cotto d'Este präsentierte die Kollektion „Pietra d'Iseo“, die sich vom typischen „Baustein“ lombardischer Paläste und Villen, dem Ceppo di Gré, inspirieren lässt. Grautöne mit (natürlich nachgebildeten) Imperfektionen ergeben eine Keramikplatte mit raffiniertem Charakter und eleganter Erscheinung für den Outdoor-Bereich.

FOTOS HERSTELLER

**STONE  
Art**

**HIGHTECH & KERAMIK**

H.O.M.E. präsentiert die neuen Fliesentrends von der italienischen Leitmesse Cersaie



**RETRO-CHIC**

*Bowl* von IRIS CERAMICA wirkt wie eine Tapete aus den 1970ern. Die 10 x 20 cm großen Wandfliesen gibt es in zehn trendigen Pastellfarben. Preis auf Anfrage

**EDEL-STEIN**

*I Naturali* in der Oberfläche Invisible White von LAMINAM



Das ist auf der Cersaie sofort ins Auge gefallen: Marmor in Übergrößen zierte die Ausstellungswände. Nur härter, haltbarer und pflegeleichter als der Naturstein, nämlich als unverwüsthliche Keramik. Laminam präsentierte etwa die neue Kollektion „I Naturali“ in den Oberflächen „Invisible White“, „Invisible White Lucidato“ oder „Invisible White Soft Touch“. Die 162 x 320 cm messenden Platten ermöglichen eine großzügige Wandgestaltung, mit der optischen Wirkung von allerfeinsten Marmoratur-

**FEINE ADERN**  
Marmor-Festspiele auf der Cersaie

kunstwerken. Bei Diesel Living with Iris Ceramica wird Marmor in Form der Kollektion „Cosmic Marble“ mit kräftigen Farben und Goldtönen luxuriös definiert. Das Fliesenuniversum von „Cosmic Marble“ umfasst Farbtöne, die von Planeten unseres Sonnensystems inspiriert sind – von Venus über Pluto bis Uranus. Eine ganz neue Keramiksteinart kreiert Villeroy & Boch mit der „Bellagio“-Kollektion. Die Wand- und Bodenfliesen sind eine durchaus sehenswerte Fusion aus Marmor und Terrazzo.