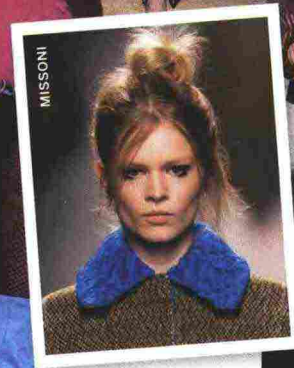


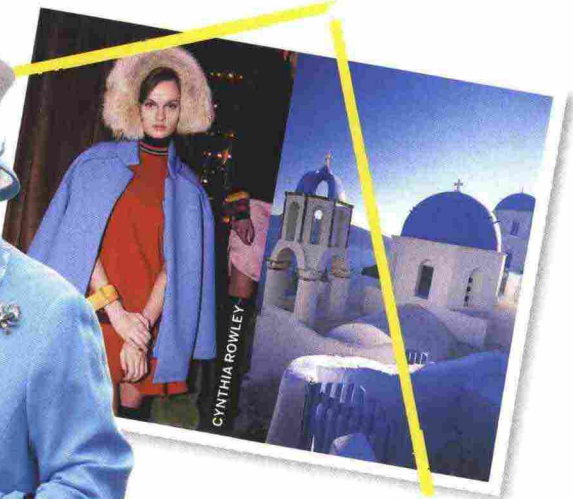
Design color "acqua"

Quel tono tipico del mare delle Maldive: è lui il colore più usato dagli architetti per arredare le case più belle del mondo. Ecco le nostre scelte. I tessuti per divani e poltrone di Lineadue by Francesco Rota per Paola Lenti; il lampadario *Turquoise Empire* di Marjorie Design; la poltroncina *Acapulco* di Carlos Ocho; il tessuto cartoon di Moroso.



Dettagli celestiali

Chissà mai che qualcosa di azzurro non ci faccia guadagnare un po' di paradiso. Comunque è un colore fortunato. Quindi vi consigliamo, se non avete il coraggio di vestirvi monocolori dalla testa ai piedi, almeno un accessorio. Potete anche esagerare, ma se siete per i grigi e i beige un po' di cielo aiuta.



Coppie cerulee

È solo un gioco quello delle abbinare improbabili: Anna Wintour (mitico direttore di *Vogue America*) non si metterebbe mai una mini con le bretelle; la regina Elisabetta, per quanto coraggiosa, non oserebbe un cappello col pom pom; a Santorini è improbabile usare un cappuccio di pelo, che però somiglia alle sue cupole.