

STONE ISLAND DESIGN



VELIERO BY CASSINA



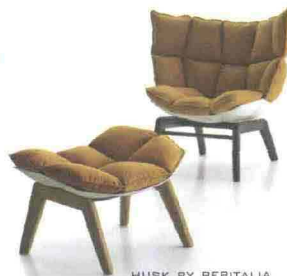
AMI, PAOLA LENTI



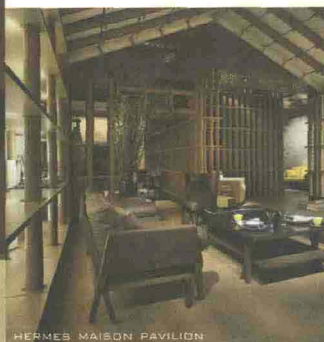
WEATHER BY WILLIAM SAWAYA



GINGER AND FRED, POLTRONA FRAU



HUSK BY BEBITALIA



HERMÈS MAISON PAVILION



CAPPELLINI, POH



EDRA, TRONCO



LOUREAD, DRIADE

SUPER NATURAL

Natural materials and shades stemming from Man's close ties with the environment; neutral colours transmit a sense of peace and a return to basic essentiality. The Hermès Maison Pavilion teams up with B&B Italia (Antonio Citterio and Enzo Mari) and Jannelli & Volpi wall covering collections (the non woven Murogrò line with elephant) to frame modern furnishings. The Ginger and Fred table and chair by Roberto Lazzeroni for Poltrona Frau, supple leather shells, and the Lou Read personality chair by Philippe Starck, produced by Driade; the cosy Husk chair by Patricia Urquiola for Bebitalia complete with footrest and the elegant

outdoors version of the Decò line by Sawaya and Moroni, one way to transport a comfortable living room outdoors. Fascinating unique pieces like the iconic Veliero bookcase by Franco Albini reworked for Cassina and the Tronco furniture project by Edra, designed by Francesco Bonfarè and Massimo Morozzi. Outdoors furniture according to a living philosophy marked by simplicity and wellbeing for Paola Lenti, weather, saltwater and chorine proof, the Poh bench by Cappellini, designed by Raphael Navot, a puzzle of old and new wood, a comfortable double deckchair presented by Stone Island.

Materiali e colori naturali nascono dal legame profondo tra uomo e ambiente; colori neutri che trasmettono senso di armonia e ritorno all'essenzialità. Il Pavillon Maison Hermès in collaborazione con B&B Italia (Antonio Citterio ed Enzo Mari) e le collezioni da parati di Jannelli & Volpi (qui il tessuto non tessuto della linea Murogrò con l'elefante) incorniciano gli arredi contemporanei. Il tavolo e la sedia Ginger e Fred di Roberto Lazzeroni per Poltrona Frau in gusci di morbida pelle e la poltrona personaggio Louread di Philippe Starck prodotta da Driade; la morbida seduta Husk per Patricia Urquiola per B&B Italia con puf poggiatesta e l'elegante

collezione Decò nella variante outdoor di Sawaya e Moroni in moda da trasportare il confortevole salotto verso l'esterno. Affascinanti pezzi unici la libreria icona Veliero di Franco Albini rieditata per Cassina e il mobile living Tronco di Edra, progetto di Francesco Bonfarè e Massimo Morozzi. Filosofia dell'abitare improntata alla semplicità e al benessere per i mobili da esterno di Paola Lenti, resistenti agli agenti atmosferici all'acqua di mare e piscina, la panca Poh di Cappellini disegnata da Raphael Navot che nasce da puzzle di legno vecchi e nuovi, le comode sdraio double presentate da Stone Island.