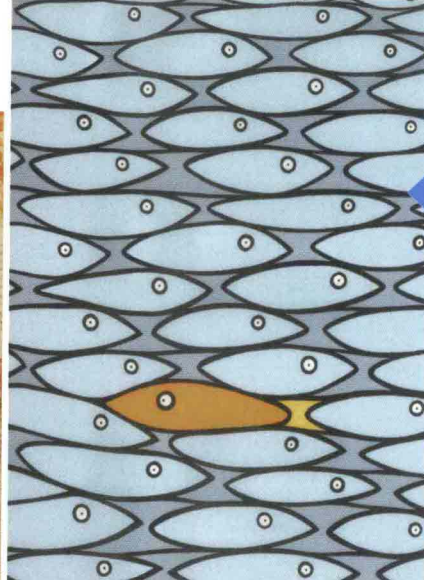
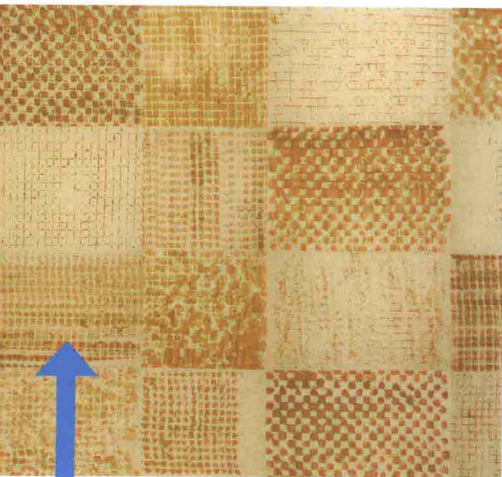
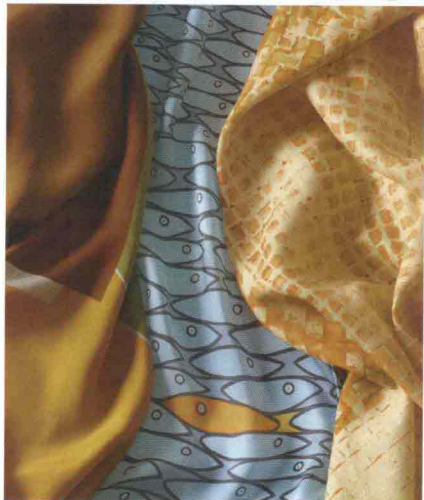


# TREND SETTER



## RIGORE E LIBERTÀ

«Le immagini sono sempre dentro gli oggetti che ci circondano. Il punto di partenza dei miei lavori», spiega Stefano Arienti, «infatti sono oggetti banali che trasformo, oggetti che appartengono alla mia quotidianità con i quali mi confronto e dai quali sono continuamente sollecitato, oggetti portatori di immagini che fanno parte della cultura visuale del nostro tempo e che possono essere trasformati per ottenere una visione più personale. Come artista, quindi, faccio un lavoro di riproposta, di trasformazione per trovare una via personale all'interno dell'«immaginario contemporaneo». In foto, Trame, della collezione Metri d'Arte di **Miroglio Textile**. [www.mirogliogroup.com](http://www.mirogliogroup.com)



## TESSUTI D'ARTISTA

Metri d'Arte è la prima collezione di tessuti d'arte di **Miroglio Textile** realizzati come vere e proprie opere d'arte partecipata. Le 6 linee (per un totale di 21 tessuti) della collezione interpretano il tema comune del sogno e raccontano la collaborazione fra persone e professionalità diverse dell'azienda, in primis i designer dell'Ufficio Stile, e i tre artisti invitati a sviluppare questo progetto: Stefano Arienti, Massimo Caccia e Maggie Cardelús. Nelle immagini a sinistra, dall'alto, l'opera di Massimo Caccia e una foto d'insieme delle opere dei tre artisti. [www.mirogliogroup.com](http://www.mirogliogroup.com)

## LA CHIAVE DEL COLORE

**Paola Lenti** amplia i colori dei suoi tessuti per esterni con il progetto "In the key of colour", con 500 nuove varianti. Le tinte unite del filato tecnico Rope sono solide alla luce, resistenti agli agenti atmosferici e si abbinano in modo diverso per realizzare tessuti, corde di rivestimento e tappeti. I nuovi colori permettono di scegliere il tono preferito, per abbinare sfumature o creare contrasti voluti. "In the key of colour" prevede anche l'uso dei materiali e tessuti già esistenti, moltiplicandone all'infinito le possibilità. Nella foto, tappeti Policromo, design CRS **Paola Lenti**. [www.paolalenti.com](http://www.paolalenti.com)



## STRUTTURA SUPERLEGGERA

**Spline Tex®** nasce dalla sperimentazione dell'architetto e scienziata Valentine Troi presso l'Institute for Experimental Architecture of the University of Innsbruck. Si tratta di una fibra composta da carbonio, vetro, basalto e canapa che può assumere le forme desiderate, senza necessità di realizzare costosi stampi. La fibra può trovare impieghi nel settore architettonico e dell'arredo, in quello sportivo ma anche nell'automotive, per la creazione di elementi strutturali a costi considerevolmente ridotti. [www.supertex.at](http://www.supertex.at)

