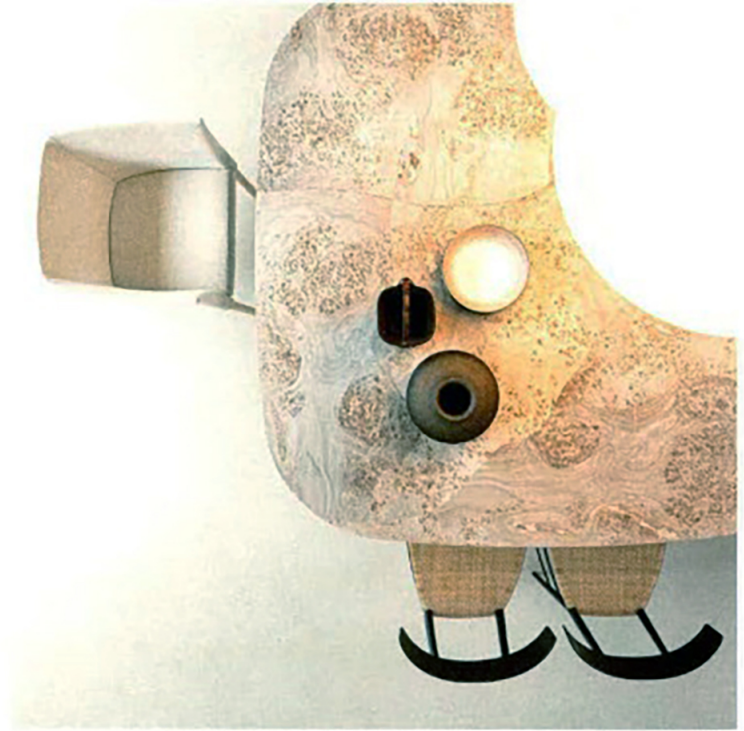




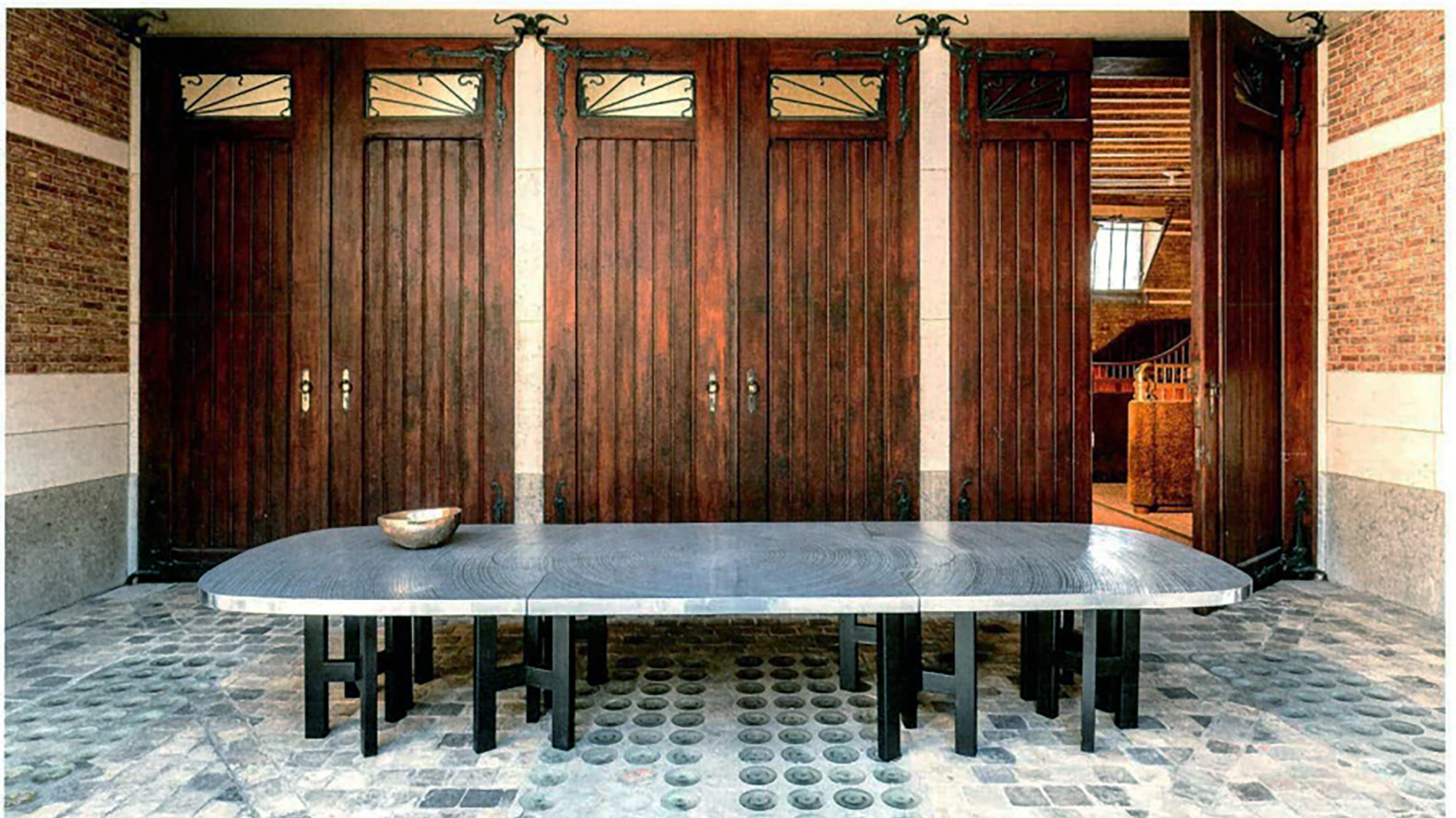
ZANOTTA, Bol table by Zaven Design, Daisy chairs by Mist-o
© Omar Sartor - zanotta.it



PAOLA LENTI srl, Taol table in Abonos wood by Francesco Rota
© Sergio Chimenti - paolalenti.it

À l'heure où les nappes sont presque passées de mode, l'aspect décoratif du plateau qui peut aller jusqu'à l'œuvre d'art est un atout. Paola Lenti a choisi pour Taol un plateau en bois d'origine fluviale soumis à de nombreuses mutations qui lui apportent des caractéristiques uniques. Un tissu en lin a été inséré entre chaque feuille de bois, ce qui garantit sa résistance et cet aspect particulièrement fin. La table Bol conçue par Zaven allie le polyuréthane rigide laqué avec des plateaux en MDF de même teinte. On ne présente plus les créations exclusives d'Ado Chale qui fascinent de Bruxelles à New York.

At a time when tablecloths have virtually gone out of fashion, a decorative table top, sometimes serves as a work of art in its own right. For Taol, Paola Lenti has chosen a wooden table top of fluvial origin that has undergone numerous mutations, giving it unique characteristics. A linen fabric has been inserted between each sheet of wood, guaranteeing its strength and particularly fine appearance. The Bol table designed by Zaven combines lacquered rigid polyurethane with MDF tops in the same colour. Ado Chale's exclusive creations, which have fascinated from Brussels to New York, need no introduction. ▶



ADO CHALE, Water drop, table in cast aluminium model, 420cm x 130cm. Creation: 2007 © Gilles van den Abeele - adochale.com