



Tavolini disponibili in diverse dimensioni.

Struttura: acciaio inox AISI 304 verniciato opaco nei colori avorio o grigio lava, puntali in materiale plastico

Superficie di appoggio: alluminio verniciato opaco in abbinamento al colore della struttura.

Piano: composto da elementi quadrati in maiolica dipinti a mano.

I piani dei tavolini Segni sono realizzati e decorati a mano con colori esclusivi da Nicolò Morales.

Note:

Il piano del tavolino da cm 43x43 può essere realizzato con elementi da cm 3,5x3,5 (B152E) o da cm 7x7 (B152F); il piano del tavolino da cm 63x63 può essere realizzato solo con elementi da cm 7x7 (B152B).

La decorazione del piano, astratta e lineare, declinata in diversi abbinamenti di colore, è realizzata a mano. I materiali, il particolare tipo di lavorazione e le tecniche usate per la produzione creano differenze di colore e di disegno fra ciascun elemento anche della stessa partita. L'irregolarità è la caratteristica distintiva di queste lavorazioni.

Il prodotto può essere usato anche in ambienti interni.

E' consigliato l'uso di un Winter Set di protezione.

B152E



40
16"



43
17"

43
17"

B152F



40
16"



43
17"

43
17"

B152B



28
11"



64
25"

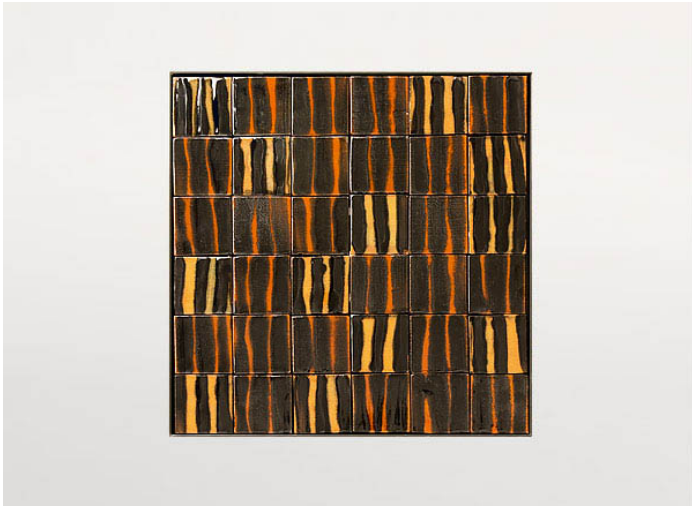
64
25"



PMS127



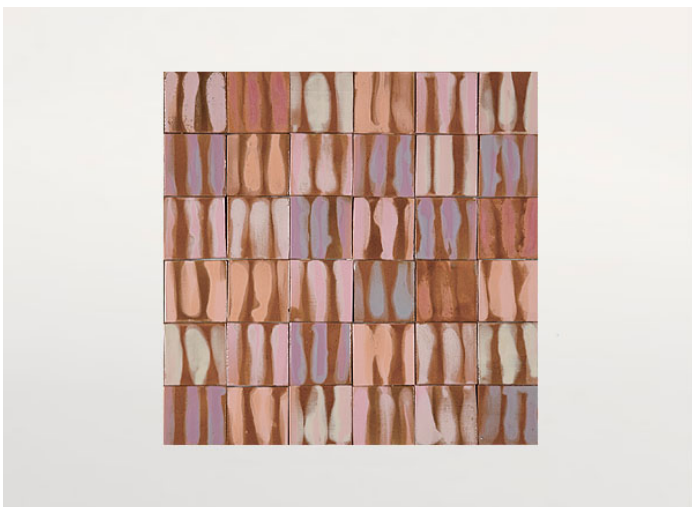
PML127



PML125



PMS126



PML126