



Tavolini con piano regolabile in altezza. La serie Giro comprende anche tavoli disponibili nelle stesse finiture.

Struttura: alluminio verniciato opaco, vite senza fine in acciaio inox AISI 316 per la regolazione dell'altezza dove prevista. Puntali in materiale plastico.

Piano: fibra di legno rivestita in legno finito Mano Opaca o legno intarsiato Tarsia finito Mano Opaca.

Note:

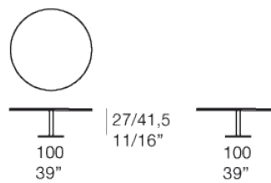
Per il piano in legno intarsiato Tarsia è possibile scegliere fra tre decori diversi.

Il tavolino codice B58DH ha il piano fisso.

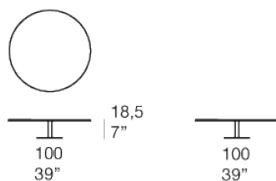
B58CH



B58BH



B58DH

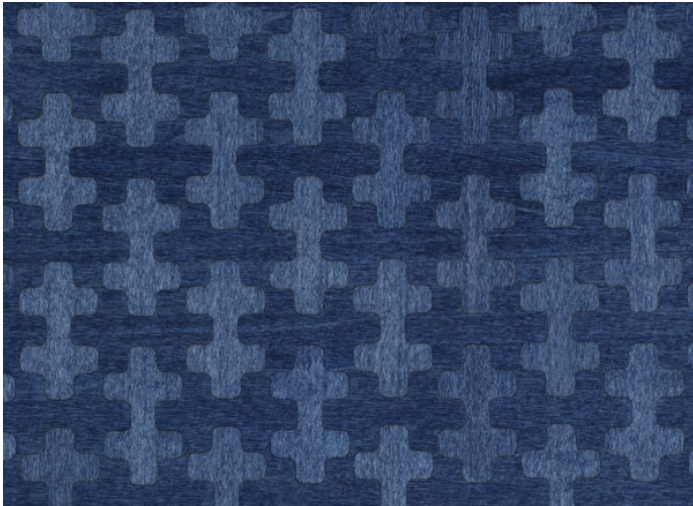




Tarsia - INT01



Tarsia - INT03



Tarsia - INT05