



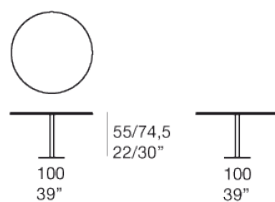
Tavolo con piano regolabile in altezza (codice B58AH) o fisso (codice B58EH). La serie Giro comprende anche tavolini disponibili nelle stesse finiture.

Struttura: alluminio verniciato opaco, vite senza fine in acciaio inox AISI 304 per la regolazione dell'altezza dove prevista. Puntali in materiale plastico.

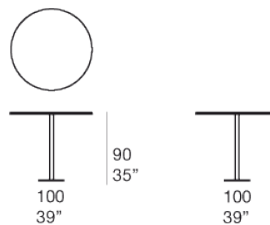
Piano: fibra di legno rivestita in legno finito Mano Opaca o legno intarsiato Tarsia finito Mano Opaca.

Note: per il piano in legno intarsiato Tarsia è possibile scegliere fra tre decori diversi.

B58AH



B58EH

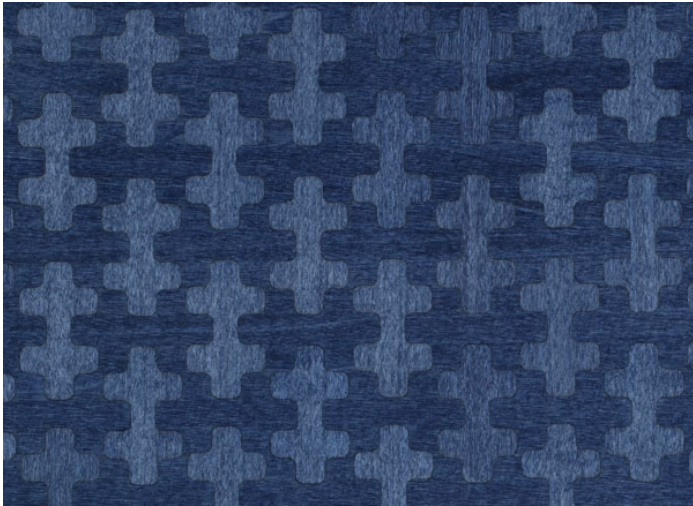




Tarsia - INT01



Tarsia - INT03



Tarsia - INT05