



Chaise longue e lettino.

La serie Baleari comprende anche una sedia con braccioli e una poltrona.

**Struttura:** alluminio verniciato opaco nei colori base avorio o grafite o verniciato opaco o lucido nei colori di collezione (colori di riferimento: campionario legno Mano Lucida). Puntali in materiale plastico.

**Rivestimento:** fisso, realizzato intrecciando a mano:

- cinghie elastiche bicolore, larghe circa 7 centimetri ciascuna, in filato Rope tessuto in modo da disegnarne la superficie
- cinghie elastiche mélangé, larghe circa 6 centimetri ciascuna, in filato Rope
- cinghie elastiche mélangé, larghe circa 6 centimetri ciascuna, in filato Moss.

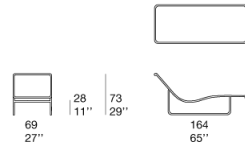
**Note:**

La chaise longue ha lo schienale fisso, il lettino ha lo schienale regolabile in quattro posizioni oltre a quella di riposo.

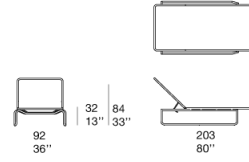
Il prodotto può essere usato anche in ambienti interni.

È consigliato l'uso di un Winter Set di protezione.

B235GA

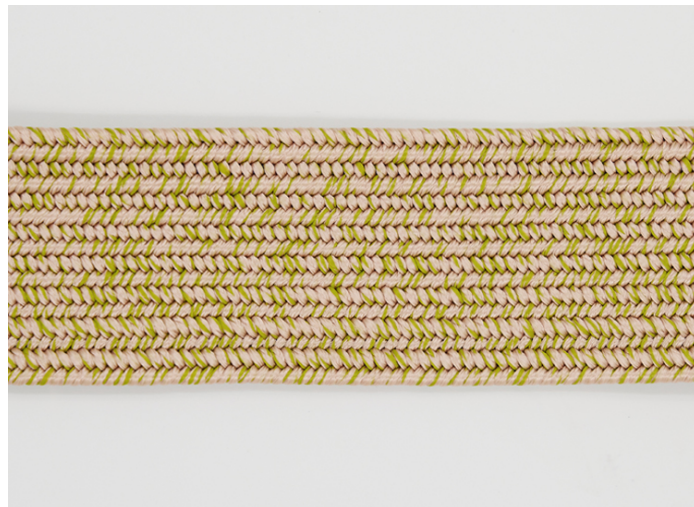


B235SA





Two-colour elastic belt, Rope yarn



Mélange elastic belt, Rope yarn



Mélange elastic belt, Moss yarn