

A Verona, intersezioni del '900 su schema contemporaneo nell'interior firmato Paolo e Michela Baldessari

DESIGN: BALDESSARI E BALDESSARI ARCHITETTI E DESIGNERS  
 LOCATION: VERONA  
 ANNO: 2014  
 PROGETTO: APPARTAMENTO PRIVATO  
 SUPERFICIE TOTALE: 600m<sup>2</sup>

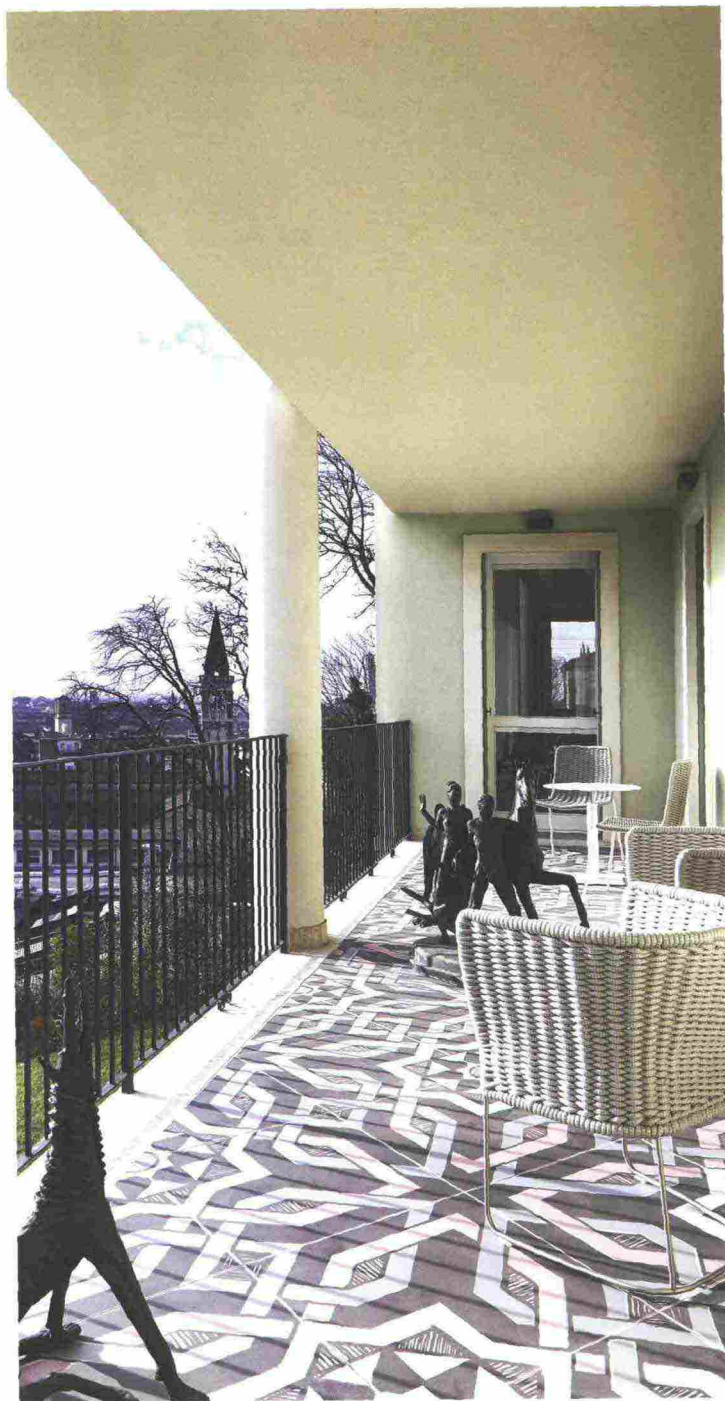
FOTO: MATTEO IMBRIANI

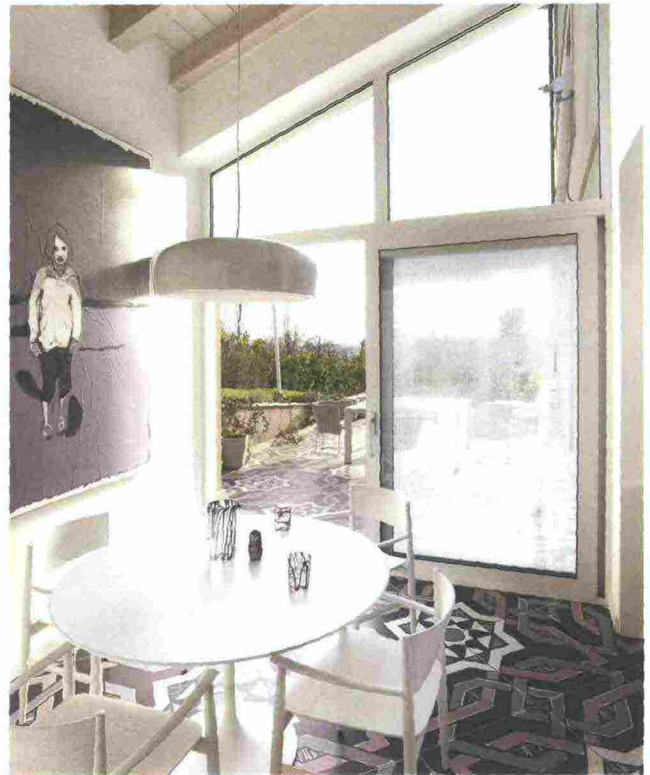
due appartamenti comunicanti, firmati da Paolo e Michela Baldessari, sono il risultato di molte intersezioni: tra passato e presente, tra arte e design, tra fluidità dei percorsi e matematiche geometrie degli spazi.

La palazzina che ospita gli appartamenti, sviluppati su tre piani, fu costruita ai primi del '900 nella parte alta della città, poco sopra il famoso Teatro Romano. Una posizione particolarmente favorevole per la vista su Verona, grazie anche al giardino privato antistante la casa.

La storia dell'Architettura era perciò, per i fratelli Baldessari, un elemento di riferimento che non poteva essere ignorato ma, al contrario, doveva incrociarsi con l'idea di dimora contemporanea, richiesta dal cliente.

Nella partizione degli spazi i Baldessari hanno quindi operato una radicale trasformazione dello schema originale, molto tradizionale, abbattendo gran parte delle pareti e creando nuovi perimetri con superfici/contenitori: boiserie con porte integrate a filo rivestimento, armadi guardaroba con ante a battente e/o scorrevoli, librerie a giorno con ripiani a forte spessore.





## BALDESSARI E BALDESSARI

### SCHEDA INTERVENTO

#### ZONA GIORNO

Soggiorno: divani B&B modello Ray in tessuto di panno  
day bed Knoll in pelle  
coffe table a disegno  
Foscarini modello Gregg

Pranzo: tavolo pranzo Knoll modello Tulip con piano in marmo Calacatta  
sedie Porro modello Neve  
mobile contenitore a disegno  
lampade Foscarini Chouchin

#### Studio

biblioteca: poltrone e pouf Flexform modello ABC  
libreria a disegno

#### Cucina:

Boffi modello Aprile  
tavolo pranzo Knoll modello Tulip  
sedie Porro modello Neve  
lampada Flos modello SMITHFIELDS e Riga, Viabizzuno modello Tagliata

#### Bagni:

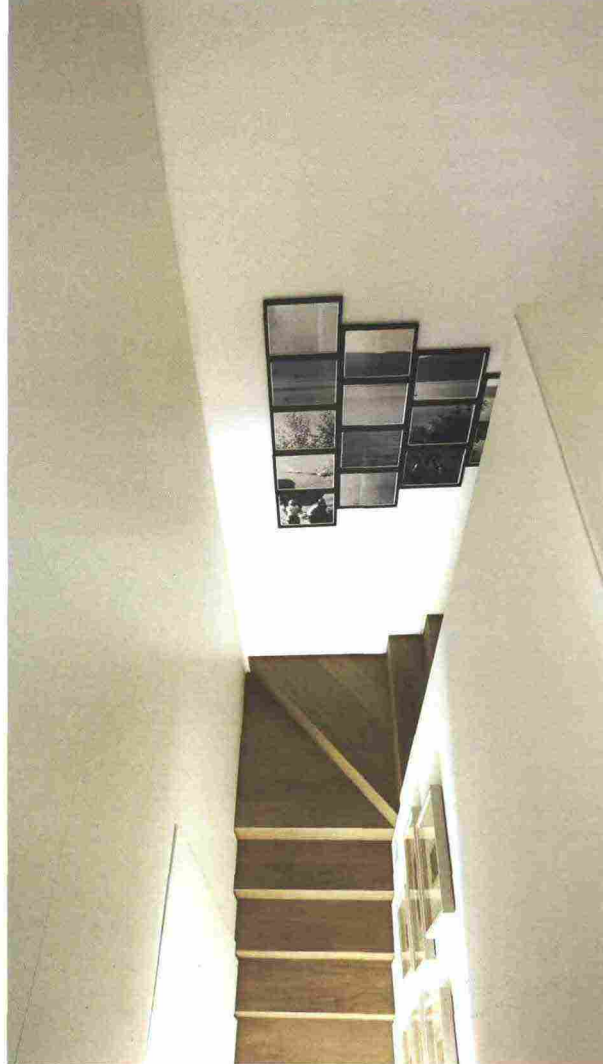
pavimenti e rivestimenti lastre in gres in Kerlite mod. Snow Plus - Cotto d' Este  
vasca Antonio Lupi mod. Biblio in corian  
mobile lavabi Antonio Lupi mod. Panta Rei bacino doppio in corian  
wc/ Bidet Antonio Lupi mod. Komodo 1 e 2  
rubinetteria Antonio Lupi mod. Block Light cromo  
lampade Viabizzuno ad incasso mod.M1  
tappeto Paola Lenti mod Ray  
vassoio/porta oggetti sapone Agape mod. surf solid surface bianco  
specchi a disegno.

#### ZONA NOTTE

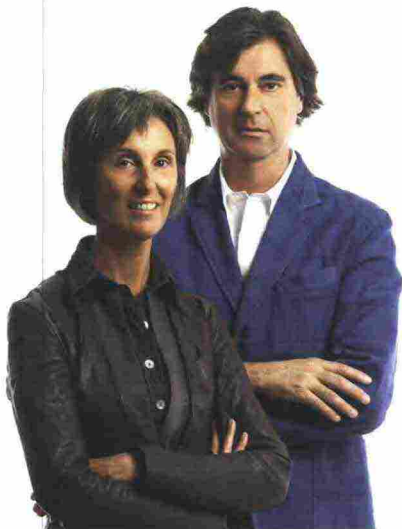
letti Cappellini modello Bed in tessuto  
poltrone Fritz Hansen modello Swan in pelle  
lampade Foscarini modello Colibrì

#### OUTDOOR:

tavolo Paola Lenti modello Sunset in pietra bianca  
sedie e poltroncine Paola Lenti modelli Kiti e Ami in tessuto Rope  
tenda parasole Corradi modello Intrepid



## BALDESSARI E BALDESSARI



Michela e Paolo Baldessari sperimentano il lavoro e il multilinguismo dell'architettura fin da giovani, nello studio fondato dal padre Giulio (nel 1950) e attraverso i lavori dello zio Luciano Baldessari, figura di spicco nell'architettura e nel design del '900 italiano. Nel 1980 Michela Baldessari si è diplomata allo IED design di Milano mentre Paolo si è laureato alla facoltà di Architettura di Venezia. Dopo un'iniziale separazione dei loro percorsi i Baldessari hanno dato vita ad un sodalizio professionale integrale e oggi lavorano insieme, su ogni tipologia di progetto. "In un lavoro che nasce dalla fusione tra architettura e design non ci sono confini rigidi che dividono queste da altre discipline" conferma Michela. Rovereto, loro città natale, a partire dal secolo scorso è stata un'importante crocevia delle arti e i Baldessari assimilano da questo singolare mix di saperi il carattere principale dei loro lavori: che si tratti di un interior o di un'architettura industriale, nei loro progetti si trovano numerose tracce e rimandi ad altri mondi, connessioni sottili che i due progettisti spiegano in questo modo: "L'architettura ha un forte aspetto comunicazionale, che riusciamo ad esprimere al meglio quando possiamo inserire elementi significativi del design, dell'arte e della grafica a completamento del progetto." Nel disegno degli oggetti si ritrova, ad esempio, la passione di entrambi per il mondo dell'arte. Il design è d'altra parte un lavoro quotidiano per i fratelli Baldessari che, per gran parte dei loro progetti di interior disegnano anche arredi su misura - nel senso dimensionale ed espressivo del termine. Numerose sono le collaborazioni in corso con le aziende italiane del mondo del design; Pallucco, Adele-c, cc-tapis, De Castelli, Atipico, Twils, Starpool, Luce di Carrar.